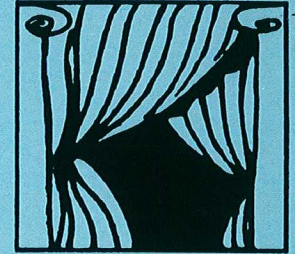
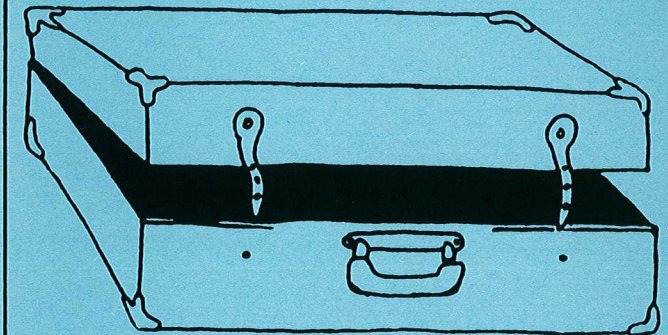


# LYCEES — au — THEATRE



## Reviens à toi (encore)



de Gregory Motton

**MARDI 4 OCTOBRE**  
**MERCREDI 5 OCTOBRE**  
**20h30**  
**THEATRE MUNICIPAL D'ALBI**

saïson 94\*95

Prochains spectacles  
Lycées au Théâtre

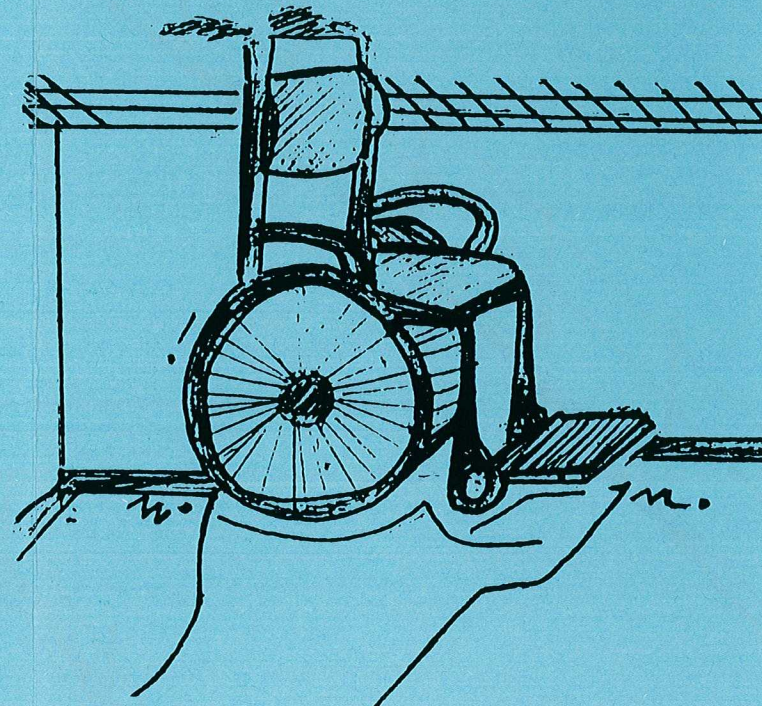
### Hamlet

Mardi 15 Novembre  
Théâtre municipal d'Albi / 20h30

### Macbeth - esquisses

Mardi 6 Décembre  
Mercredi 7 Décembre  
Lycée Lapérouse

Vendredi 9 Décembre  
Salle de la verrerie- Carmaux



Maquette réalisée par les élèves de  
terminale Baccalauréat Professionnel  
"commerce et services"  
LYCEE TOULOUSE LAUTREC

Traduction  
*Nicole Brette*

Mise en scène

*Eric Vigner*

Scénographie

*Claude Chestier, Eric Vigner*

avec

*Marilù Marini*

*Bruno Raffaelli, Alice Varenne*

et *Patrick Molard (cornemuse)*

Lumières - Régie Générale

*Martine Staerk*

son

*Xavier Jacquot*

Costumes

*Myriam Courchelle*

Relations extérieures

*Bénédicte Vigner*

Administration

*Mona Guichard*



**CA SUD ALLIANCE**  
TARN / TARN-ET-GARONNE

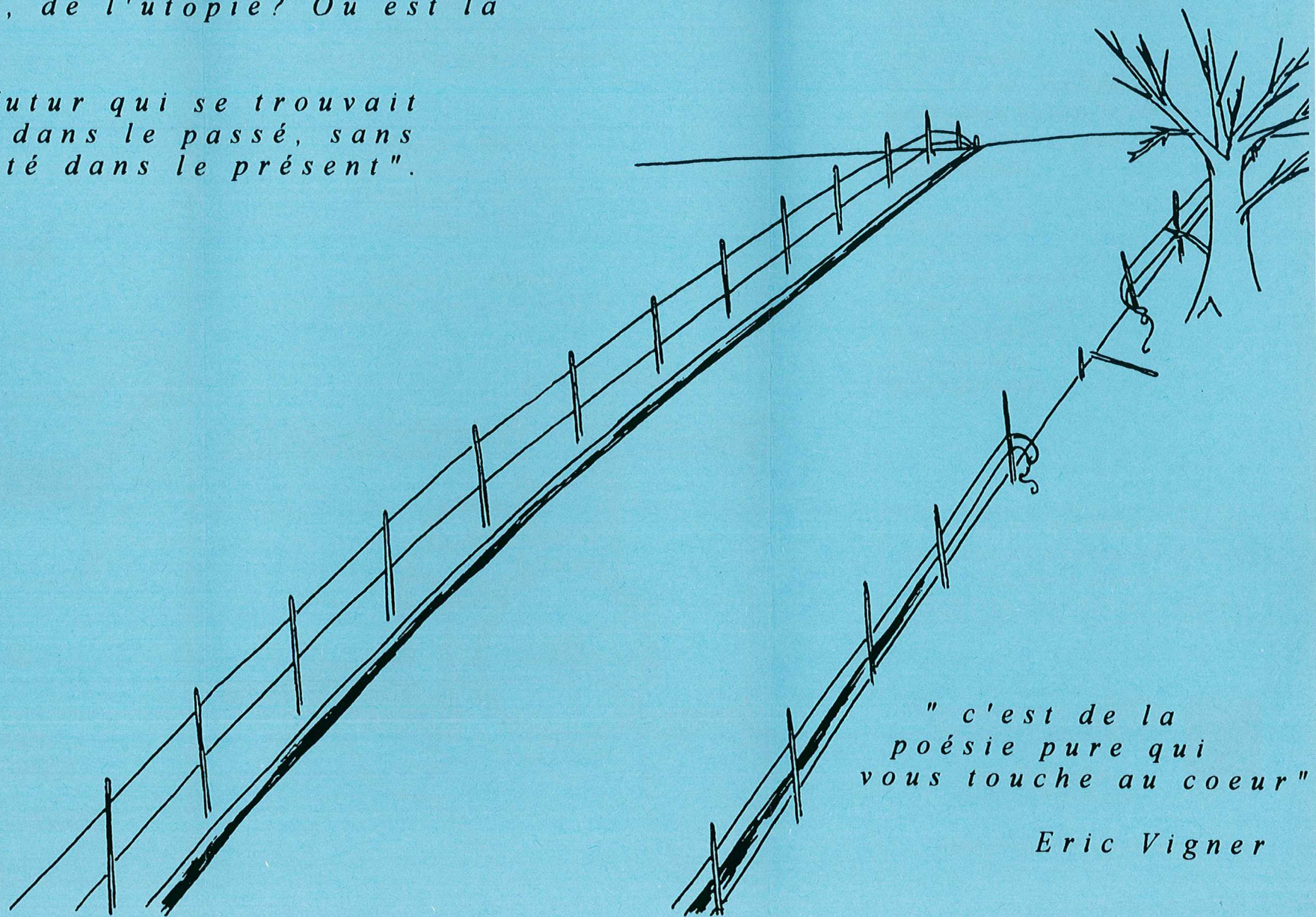
**LA DÉPÊCHE**  
*de Midi*

*Un homme, deux femmes, trois personnages  
qui se rencontrent ... un jour ou l'autre...*

*Est-ce l'histoire de trois marginaux  
fragiles, perdus dans le monde contemporain?*

*Est-ce du rêve, de l'utopie? Où est la  
réalité ?*

*Pour Abe, "le futur qui se trouvait  
devant lui est dans le passé, sans  
jamais avoir été dans le présent".*



*" c'est de la  
poésie pure qui  
vous touche au coeur "*

*Eric Vigner*