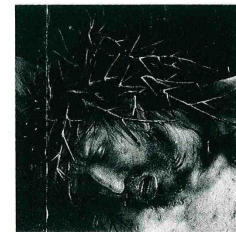
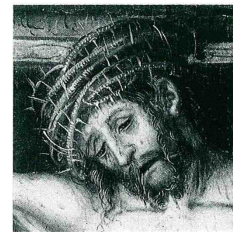
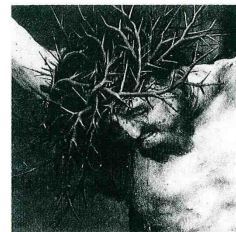




LES 14 STATIONS DU CHEMIN DE CROIX

- 1 - Jésus est condamné à mort.
- 2 - Jésus est chargé de sa croix.
- 3 - Jésus tombe sous le poids de sa croix.
- 4 - Jésus rencontre sa Très Sainte Mère.



- 5 - Simon le Cyrénéen aide Jésus à porter sa croix.
- 6 - Une femme pieuse essuie la face de Jésus.
- 7 - Jésus tombe pour la seconde fois.
- 8 - Jésus console les filles d'Israël qui le suivent.
- 9 - Jésus tombe pour la troisième fois.
- 10 - Jésus est dépouillé de ses vêtements.
- 11 - Jésus est attaché sur la croix.
- 12 - Jésus meurt à la croix.
- 13 - Jésus est descendu de la croix et remis à sa Mère.
- 14 - Jésus est mis dans le sépulcre.