

« Meilleur des mondes » d'Aldous Huxley - l'humour en plus - qui joue sur le décalage entre le côté futuriste du décor et les traces du passé industriel du lieu. »

Une promenade

Ainsi, le monde de l'éphémère (l'art vivant) et le monde de la (re) production (la création d'objets) vont se frotter l'un à l'autre. Que va-t-il en résulter ? Nul ne peut le dire : « C'est un pari pour tout le monde, reconnaît le directeur du CRDC. Pour nous, organisateurs, comme pour les artistes et les créateurs. Comment réagira le public ? Je ne sais pas. Je pense que Trafics attirera un public très divers, y compris de simples badauds car nous l'invitons à une sorte de promenade en jouant sur une atmosphère particulière qui fonctionnera sur la lumière, sur un décor original et sur des ambiances sonores. » Il n'y aura pas de musique forte mais une bande-son, créée spécialement pour l'occasion, qui sera diffusée en continu par des haut-parleurs répartis dans tout l'espace. « C'est un certain art de vivre qui sera proposé avec même des dégustations de grands crus ou de cafés rares. » Le tout à des prix très abordables : « un lieu précieux à pas cher ».

« Cela devrait aboutir à provoquer un comportement différent du public. De même, je suis persuadé que certains artistes modifieront leur « quart d'heure » au fil des jours. » Pour Jean Blaise, la chose est entendue : Trafics sera un test de ce que pourrait être, à l'échéance de l'an 2000, ce Lieu Unique qui se veut être aussi Lieu Utopique et Lieu Utile. « Une ville dans la ville, un lieu de vie et de création où l'on ne viendra pas consommer de la culture mais y fabriquer sa propre culture. » Celle qui, justement, donne du relief et des couleurs à la vie. ■

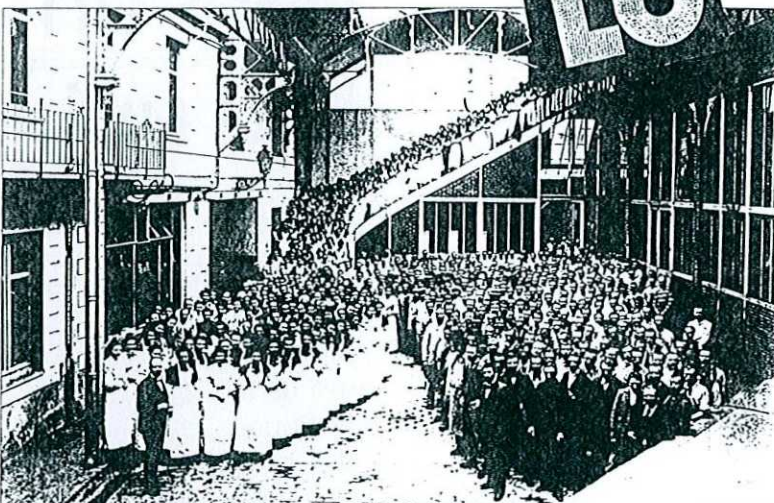
Franck Barrau

(1) Du 18 au 22 juin dans le Lieu Unique (ancienne usine LU). De 18h30 à 3 heures. Entrée : 20 F remboursables sur l'achat de tout produit à partir de 100 F. Entrée aux « quarts d'heure » : 20 F. Renseignements au 49.69.50.50 du mardi au vendredi de 12 heures à 20 heures et le samedi de 14 heures à 19 heures.

Les artistes

Grand Magasin, Olivier Py, Robert Cantarella, Bruno Boeglin, Yvon Lapous, Projet 816, Jean-François Durour, Compagnie Custaflore, Dominique A, Eric Vigner, Pierre Bastien, Jean-Pierre Baudry, Serge Nayelle, Pierrick Sarin, Fabrice Hybert, La Baraque, Royal de Luxe.

Du P'tit beurre LU au Lieu Unique.



L'ensemble des employés de Lefèvre-Utile en 1900 photographié dans le grand hall d'expédition du quai Baco.
Photo : Service Régional de l'Inventaire Général.

A la rentrée prochaine, le CRDC installera ses locaux administratifs dans l'ancienne usine Lefèvre-Utile rebaptisée « Lieu Unique » pour son côté exceptionnel : première étape de l'aménagement d'un lieu culturel « habité en permanence par l'esprit de découverte ». Après trois tranches de travaux, il devrait être définitivement prêt d'ici l'an 2000. Après Trafics qui, en cas de succès, sera reconduit annuellement, le festival *Fin de siècle* s'y tiendra en octobre 1997. *Fin de siècle*, ce sera une sorte de suite aux *Allumées* ouverte à d'autres disciplines que les matières strictement artistiques : philosophie, sciences humaines... Mais le principe d'inviter une grande ville étrangère sera maintenu avec trois mégapoles déjà pressenties : Johannesburg (Afrique du Sud), Tokyo en 1998 et New York en décembre 1999 pour fêter le passage à l'an 2000. Mais avant cela, voici un rappel des grandes dates de la biscuiterie LU qui fête cette année son 150^e anniversaire :

1846 : Jean-Romain Lefèvre s'installe à Nantes et crée une pâtisserie artisanale. Il épouse en 1850 Pauline-Isabelle Utile.

1886 : naissance du « Petit-Beurre »

1887 : création de la société LU (Lefèvre-Utile)

1899 : l'usine LU est installée des deux côtés de l'avenue Carnot

1905 : création de la « Paille d'or »

1909 : le bâtiment en rotonde sur le quai Ferdinand Favre qui subsiste aujourd'hui et les tours LU, avec la représentation des Trompettes de la Renommée, sont achevés

1926 : Louis Lefèvre-Utile se bat contre les comblements de la Loire. En vain...

1950 : LU compte 2000 employés

1957 : le désigner Raymond Loewy dessine le logotype LU toujours utilisé aujourd'hui

1968 : fusion LU-Brun et associés

1978 : LU est la marque-phare du groupe multinational Générale Biscuit

1986 : l'effectif est de 450 personnes. Construction d'une nouvelle usine à La Haye-Fouassière près de Nantes. Générale Biscuit passe sous le contrôle du groupe BSN (Antoine Riboud, aujourd'hui groupe Danone).