

THÉÂTRE

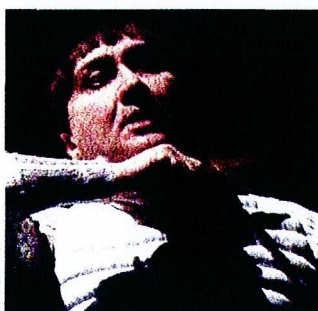
Othello remixé

Eric Vigner rajeunit la langue de Shakespeare. Avec son *Othello*, présenté au Théâtre de l'Odéon, il offre une vision neuve et volontairement accessible de cette tragédie.



Othello (Samir Guesmi) et Desdémone (Bénédicte Cerutti) dans la tragédie shakespearienne.

Torse dénudé, boucles d'oreilles à la Beckham, barbe finement dessinée et cheveux rasés. L'Othello d'Eric Vigner est résolument actuel, à la limite du «bling bling». Mais de ce clinquant, le metteur en scène lorientais sait user avec parcimonie. Le reste de sa mise en scène présentée au Théâtre de l'Odéon exploite un tempérament contemporain plus sobre. Après avoir lu une vingtaine de traductions de la tragédie de Shakespeare écrite en 1604, Vigner se heurte à la désuétude du langage et décide d'en écrire une nouvelle, aidé de Rémi De Vos. Et il y parvient. Spécialement créée pour les deux principaux acteurs – Michel Fau (acteur fétiche d'Olivier Py, directeur du Théâtre



Michel Fau dans le rôle de Lago.

de l'Odéon) qui joue le rôle de Lago, et Samir Guesmi (*Un conte de Noël, Andaluca, ou encore Musée haut, musée bas*) qui tient le rôle du Maure—, cette traduction surprend et amuse bien souvent le spectateur par son franc-parler. La pièce montre les dernières étapes de l'ascension d'Othello, étranger qui a gagné de l'avancement par ses succès militaires et dont le mariage avec Desdémone, fille de la haute société vénitienne, symbolise l'intégration. Lago, son enseigne (aide de camp), jaloux des faveurs faites au Maure, met au point un plan pour se venger. Il va alors faire croire à son maître que sa femme lui est infidèle. Outre le drame de la jalousie, cette tragédie dévoile, à travers l'incommunication dans le mariage, l'incompréhension entre les peuples, le rejet de l'autre. Les costumes, signes également par le metteur en scène, matérialisent ces deux mondes qui s'entrechoquent. Le noir ou le blanc parent les Vénitiens. Othello porte un mélange des deux (des rayures). N'appartenant plus à son univers passe, il ne fera jamais complètement partie de l'autre. ***Othello*, mise en scène Eric Vigner, jusqu'au 7 décembre. Théâtre de l'Odéon, place de l'Odéon, Paris 6* (01 44 85 40 40).**