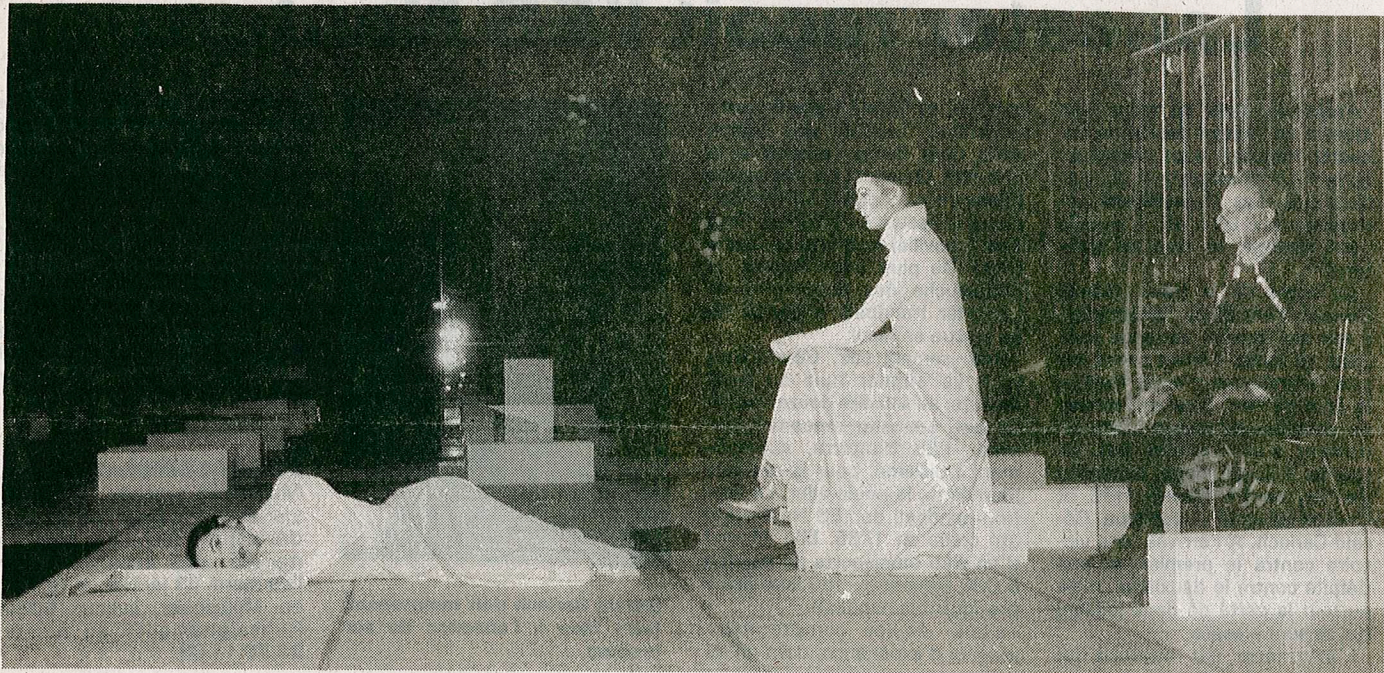


LE TÉLÉGRAMME

DE BREST
12 JANVIER 1996

LORIENT

Centre dramatique de Bretagne
« **L'illusion comique** »
entame la saison



« L'illusion comique » : une ballade entre réel et imaginaire.

« Un étrange monstre » débarque, rue Claire-Droneau, ce soir : Pierre Corneille définissait ainsi « L'illusion comique », pièce créée en 1636. Qu'a-t-elle donc de si étrange, cette pièce ? C'est un « caprice » de l'auteur, une pièce qui mêle comédie, tragi-comédie, tragédie; une création qui prend le théâtre pour sujet, qui le met en scène.

Primadant, depuis dix ans sans nouvelles de son fils Clindor, de-

mande au « magicien » Alcandre de retrouver Clindor. Alcandre va reconstituer, sous les yeux du père, le passé du fils. Défilent alors le temps, les personnages, fantômes et vivants... Le spectateur est dans l'impossibilité de savoir ce qui est imaginaire et réel.

Le texte d'abord

L'étrange pièce est, pour cer-

tains, le chef-d'œuvre du théâtre baroque. Pour Éric Vigner, directeur du Centre dramatique de Bretagne, et metteur en scène, il s'agit d'une œuvre humoriste. Et de souligner que Corneille a inventé le théâtre classique. Le metteur en scène promet d'accorder la primauté au texte, et aux acteurs. Parmi ces derniers, le quatuor Matheus qui, dans la fosse, accompagnera les mots d'une musique de Purcell. Ce ne

sera certainement pas la seule surprise de la soirée.

Le Centre dramatique de Bretagne est inauguré ce soir, à 19 h. La première représentation est donnée à 20 h 30.

Les autres représentations auront lieu les 13, 16, 17, 18, 19, et 20 janvier, à 20 h 30; le 14 à 16 h. Renseignements au numéro 97.83.51.51.